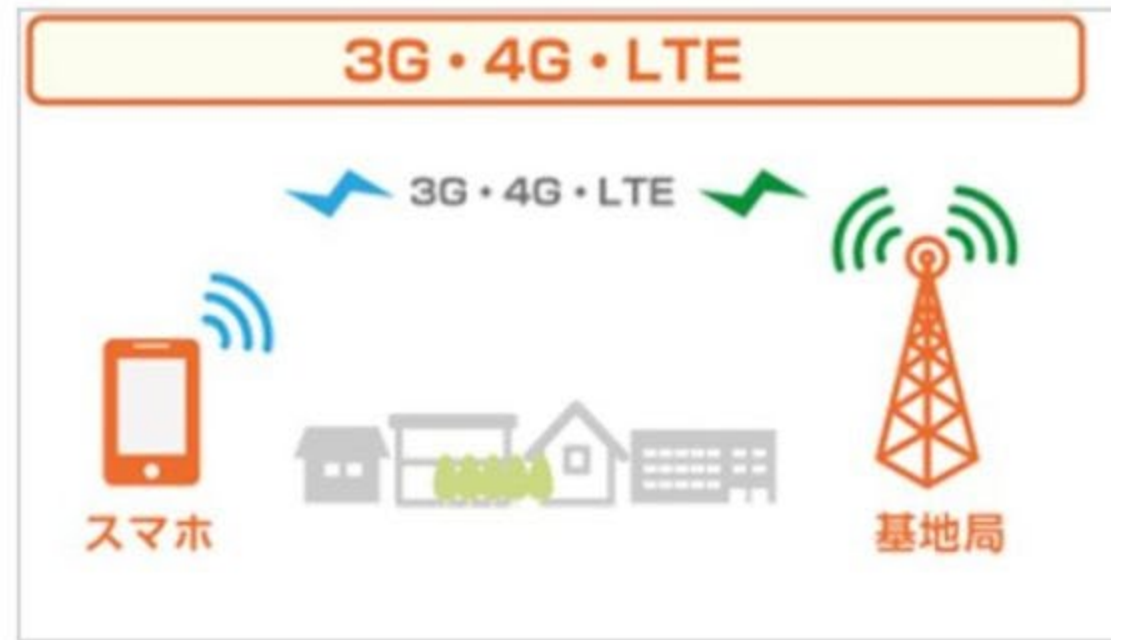


32) Wi-Fi と Mobile Data (移動通信) の比較

	 Wi-Fi	 Mobile Data (3G/4G/5G)
電波の発信場所	家・オフィス・カフェ・バー・ホテル・ショッピングモール・エアポート等の建物内のWi-Fi ルーター 	建物の外の街の中 の携帯電話基地局のアンテナ 
電波の受信距離	Wi-Fi ルーターから数十m以内	携帯電話基地局のアンテナから数十Km以内
通信速度	速い	遅い
費用負担者	Wi-Fi ルーターの設置者	スマホの利用者

32) Wi-Fi と Mobile Data (移動通信) の比較



Wi-Fiは家庭・オフィス・カフェ・ショッピングモール・ホテル・空港等でルーターから無線LANでインターネットに接続

Mobile Data (移動通信)は基地局のアンテナからの電波を受信してインターネットに接続。

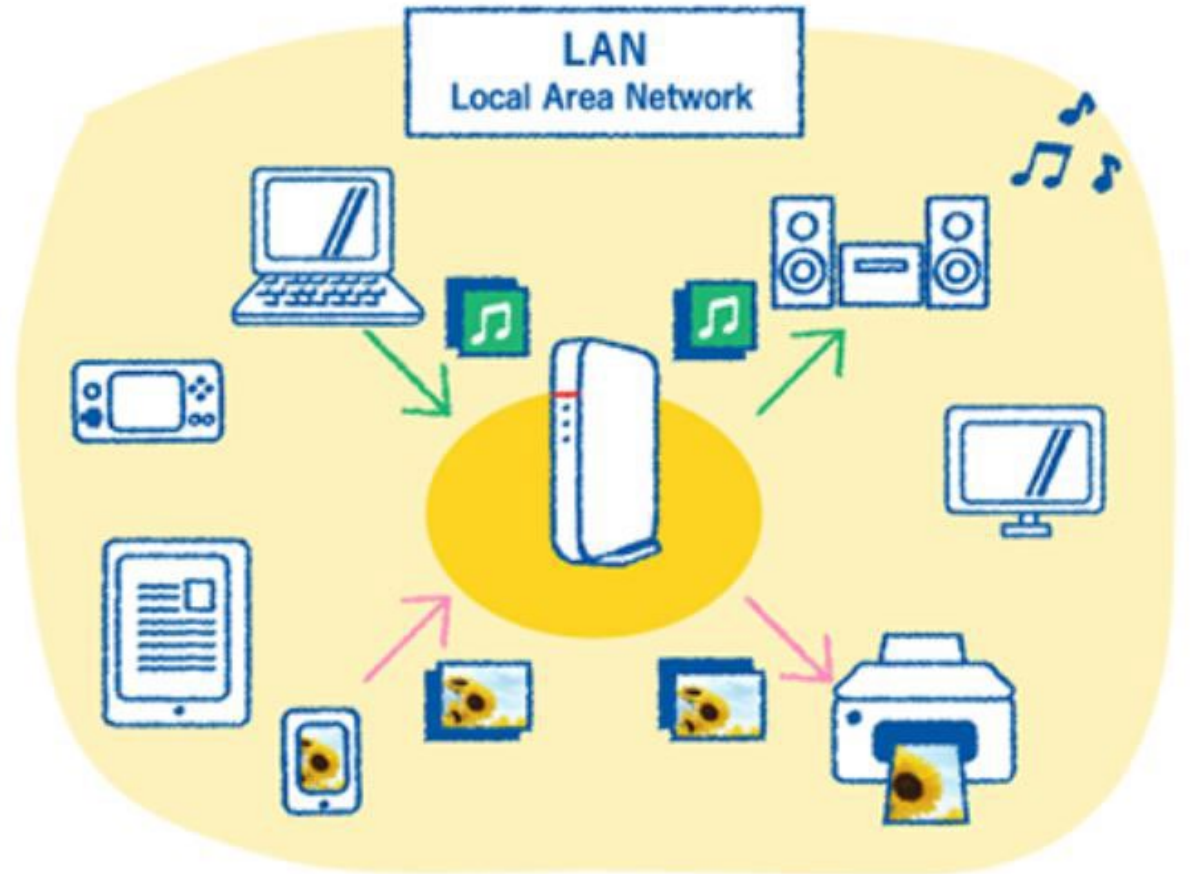
32) Wi-Fi と Mobile Data (移動通信) の比較

Wi-Fi.....



Wireless Fidelityの略で、PC、iPhone、iPad、Printer、ゲーム機、TV、他の家庭電気機器等ネットワーク接続に対応した機器を無線 (Wireless) でRouter を通じてLAN (Local Area Network) に接続する技術

Wi-Fi環境で、Internetに接続可



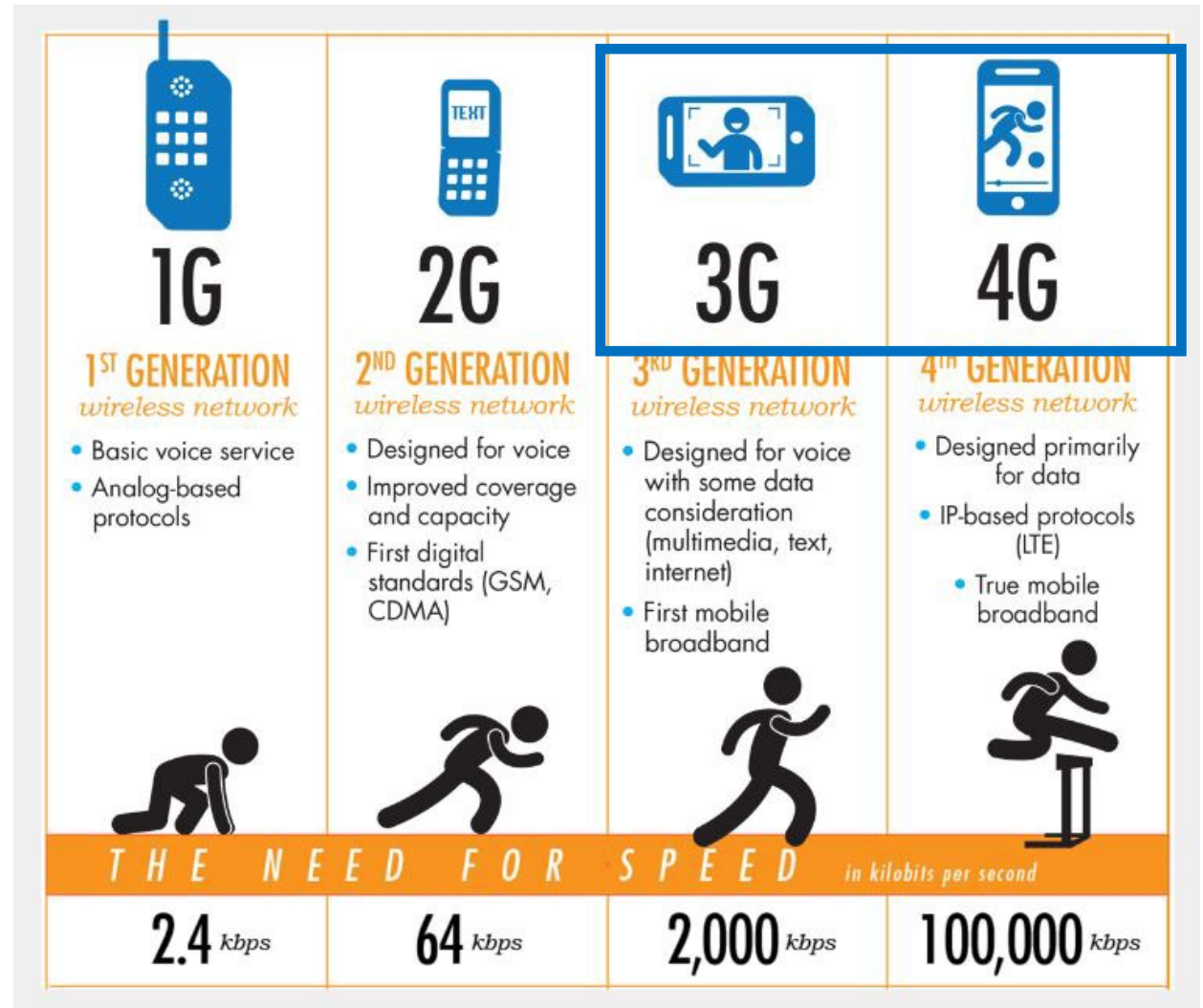
32) Wi-Fi と Mobile Data (移動通信) の比較

Mobile Data (移動通信)

Mobile Data とは移動通信の意味で、3Gは第3世代、4Gは第4世代の規格を意味する。世代が進むほど、高速かつ安定した通信が可能

3G/4Gでは、通話・テキストメッセージは勿論、インターネットへの接続、音楽・動画の視聴も可能

今は、超短遅延・超高速・超多接続の5Gも普及中



32) Wi-Fi と Mobile Data (移動通信) の比較

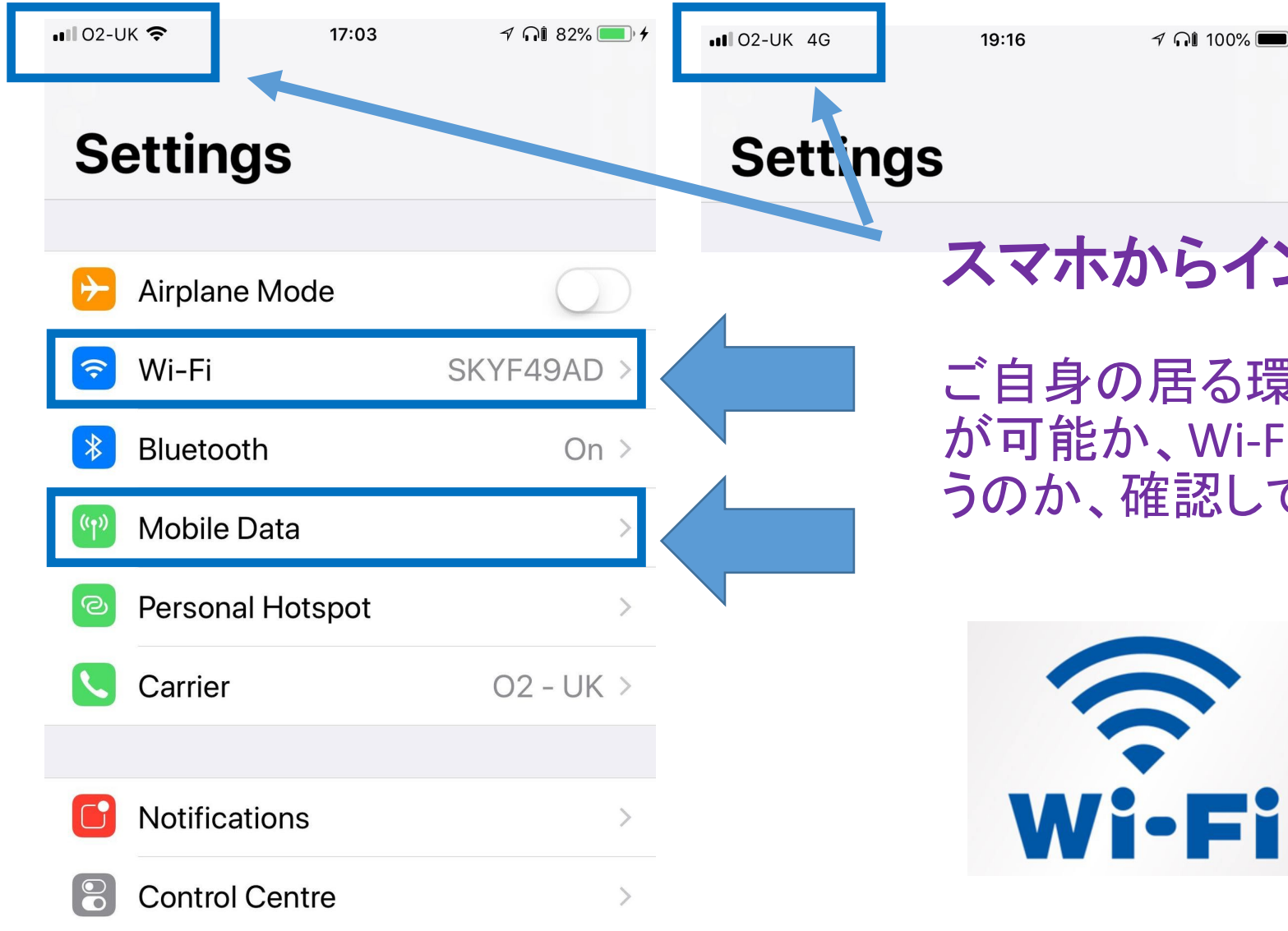
Mobile Data.....

インターネットに接続して、色々な操作を行うと
目安として以下のデータ量を使用する事となる

Emailの送受信	0.5Mb
15分のインターネット閲覧	5Mb
4分の音楽のダウンロード	7Mb
10分の動画ビデオのダウンロード	100Mb

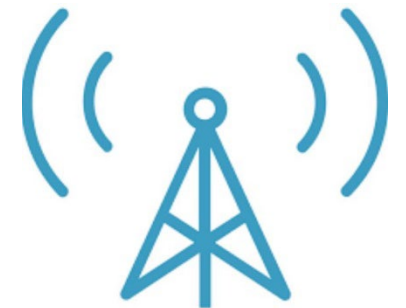


32) Wi-Fi と Mobile Data (移動通信) の比較



スマホからインターネットに接続.....

ご自身の居る環境に応じて、Wi-Fiへの接続が可能か、Wi-Fiが使えずにMobile Dataを使うのか、確認して利用



32) Wi-Fi と Mobile Data (移動通信) の比較

Mobile Data (移動通信)

Mobile Data (移動通信) は知らない所で行っている場合がある

- 1) アプリの自動アップデート
- 2) iPhoneとiCloudの写真・動画等の同期
- 3) 音楽のダウンロード

更に以下の操作は多量のMobile Dataを消費する

- * 動画再生
- * テザリング
- * アプリのダウンロード
- * マップアプリでナビゲーション



32) Wi-Fi と Mobile Data (移動通信) の比較

Mobile Data (移動通信) を節約する方法



- 1) Wi-Fiを使える場所では極力Wi-Fiを使う
(自宅・オフィス・カフェ・パブ・ホテル・空港・ショッピングモール等)
- 2) SNS (LINE・Twitter・FaceBook・Instagram) の設定の Mobile Data を Off にする
- 3) 省データモード (Setting > Mobile Data Options > Low Data Mode) を On にする
- 4) 写真・音楽アプリの自動ダウンロード機能 (Setting > Music・Photo) を Off にする
- 5) Wi-Fiアシスト機能 (Setting > Mobile Data > Wi-Fi Assist) を Off にする
- 6) 使わないアプリの Mobile Data (Setting > Mobile Data > App) を Off にする